

Porotherm Vario UNI

Univerzální schránka
pro rolety a žaluzie



Podklad pro
navrhování a provádění

Porotherm KP Vario UNI

Překlady

1/18



Použití

Keramobetonové překlady **Porotherm KP Vario** se používají ve spojení s univerzálními roletovo-žaluziovými schránkami **Porotherm Vario UNI**, s překlady **Porotherm KP 7** a případně se ztužujícím věncem jako nosné prvky nad okenní a dveřní otvory ve vnějších stěnách zděných konstrukcí pro dodatečnou montáž stínicí techniky – venkovních rolet nebo venkovních žaluzií.

Výhody

- variabilní použití jak pro venkovní rolety, tak pro žaluzie;
- speciálně vyvinuté pro stavby z kompletního cihlového systému **Porotherm** – stejná modulová výška jako u cihel **Porotherm**;
- pro otvory šířky max. 3000 mm;
- pro rolety se standardními lamelami do otvoru výšky max. 2530 mm, pro žaluzie s lamelami např. typu **Z 90** do otvoru výšky max. 2750 mm;
- překlady bez tepelných mostů;
- šetří náklady na energie – v zimě na vytápění, v létě na chlazení (klimatizaci);
- špičková požární odolnost;
- výborná ochrana proti hluku;
- vysoká únosnost pro všechna rozpětí;
- do délky 1750 mm včetně jsou prefabrikované překlady plně samonosné;
- od délky 2000 mm a větší jsou překlady po zabetonování plně staticky účinné ve spřažení se ztužujícím věncem;
- při extrémních požadavcích na únosnost překladu je možné započítat vyztužení věnce;
- optimální poloha okna vůči parapetům;
- vhodné pro všechny tloušťky vnějších stěn od 380 do 500 mm;
- tvoří ideální podklad pod vnitřní i vnější omítku;
- umožňují ruční manipulaci a montáž;
- snadná identifikace překladů a univerzálních schránek – délkový rozměr překladů je uveden přímo na výrobcích;
- návod na správné osazení překladů přibaleno přímo u každého výrobku;
- možnost snadné dodatečné montáže stínicí techniky a její revize, opravy či výměny.

Technické údaje

Porotherm KP Vario 100 až 175

Překlady **KP Vario** do délky 1750 mm včetně jsou navrženy jako plně samonosné, bez potřeby spřahování (spolupůsobení) s ostatními konstrukcemi. Proto jsou robustnější než delší překlady **KP Vario**. Jsou symetricky vyztuženy, lze je tudíž použít i „vzhůru nohama“, vždy však na výšku 238 mm. Z tohoto důvodu není na překladech vyznačena jejich poloha ve stavbě.

Cihelné tvarovky	U 238/125
Beton třídy	C 25/30
Výztuž (průměry – viz Nosná výztuž v tabulce)	BSt 500 M (B500A)
příčná výztuž – Ø 4 mm pro délky 1000 až 1500 mm	
– Ø 5 mm pro délku 1750 mm	

Rozměry překladu (š × v × d)	125 × 238 × 1000 až 1750 po 250 mm
Hmotnost na jednotku plochy	252 kg/m ²
Hmotnost	max. 61 kg/m
Součinitel tepelné vodivosti	$\lambda_{\text{equ}} = 1,20 \text{ W/(m}\cdot\text{K)}$
Faktor difuzního odporu	$\mu_{\text{equ}} = 45/130$

Porotherm KP Vario 200 až 350

Překlady délky 2000 mm a větší jsou z důvodu snížení vlastní hmotnosti a zvýšení celkové únosnosti navrženy jako překlady spřažené. Spřažení (spolupůsobení) se ztužujícím věncem probíhající v rovině stropní konstrukce umožňuje speciální tvar svařované prostorové výztuže vyčnívající z prefabrikovaného překladu, ve kterém je částečně zabetonována. Poloha překladu při zabudování je jednoznačně dána jeho tvarem, a proto není na překladech vyznačena jejich poloha ve stavbě.

S překlady **KP Vario** se spřahovací výztuží (délky 2000 až 3500 mm) se smí manipulovat pouze ve svislé poloze s výztuží nahoru (nikoli na plocho!), tj. ve stejné poloze, v jaké se zabudovávají do stavby! Manipulace se provádí ručně nebo zdvihacími prostředky pomocí popruhů. Stejně požadavky platí i pro dopravu překladů.



Překlad **Porotherm KP Vario UNI 100 až 175** – řešení se žaluzií



Překlad **Porotherm KP Vario UNI 200 až 350**

Ochrana technického řešení

Toto řešení nadpraží otvorů ve zděných konstrukcích je chráněno užitnými vzory u Úřadu průmyslového vlastnictví.

Změny technických údajů vyhrazeny. Odkaz na způsob zabudování (montáž) se rozumí jako doporučení výrobce; toto vychází ze současného stavu našich poznatků ověřených v praxi. Vydáním tohoto informačního listu ztrácí všechny předchozí svou platnost.

Porotherm KP Vario UNI

Překlady

2/18



Cihelné tvarovky UZ 238/70

Beton třídy C 25/30

Výztuž BSt 500 M (B500A)

- horní 1 \varnothing 8 mm
- příčná \varnothing 6 mm po 190 mm
- dolní viz Nosná výztuž v tabulce

Rozměry překladu (š x v x d)
- keramobetonová část

 70 x 238 x 2000 až 3500 mm
po 250 mm

- včetně vyčnívající výztuže

 cca 100 x 400 x 2000 až 3500 mm
po 250 mm

 Hmotnost na jednotku plochy
(vč. dobetonování) 286 kg/m²

 Hmotnost prefabrikátu
(bez dobetonování) max. 38 kg/m

 Součinitel tepelné vodivosti (včetně
dobetonování) $\lambda_{\text{equ}} = 1,20 \text{ W}/(\text{m}\cdot\text{K})$

 Faktor difuzního odporu
(včetně dobetonování) $\mu_{\text{equ}} = 45/130$

 Při statických výpočtech a zkouškách
se uvažovalo statické schéma překladů
KP Vario jako prostý nosník.

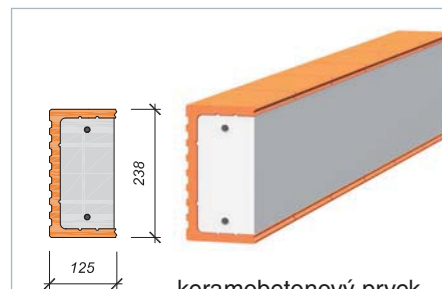
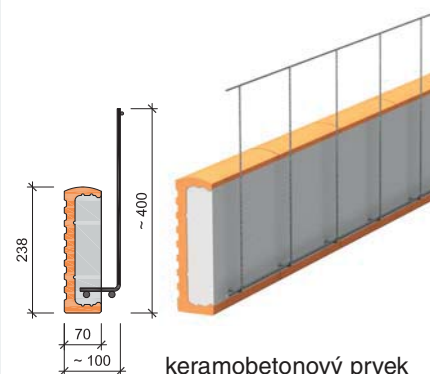
 Technické údaje překladů **Porotherm KP Vario**

Porotherm KP	Hmotnost [kg]	Nosná výztuž [mm]	Délka překladu [mm]	Uložení min. [mm]	Světlost otvoru max. [mm]
Vario 100	59,0	1 \varnothing 7	1 000	125	750
Vario 125	74,3	1 \varnothing 9	1 250	125	1 000
Vario 150	89,9	1 \varnothing 11	1 500	125	1 250
Vario 175	106,6	1 \varnothing 14	1 750	125	1 500
Vario 200	73,0	2 \varnothing 8	2 000	200	1 600
Vario 225	83,1	2 \varnothing 10	2 250	200	1 850
Vario 250	92,3	2 \varnothing 10	2 500	250	2 000
Vario 275	103,1	2 \varnothing 12	2 750	250	2 250
Vario 300	112,4	2 \varnothing 12	3 000	250	2 500
Vario 325	121,8	2 \varnothing 12	3 250	250	2 750
Vario 350	131,2	2 \varnothing 12	3 500	250	3 000

 Statické údaje pro **tloušťku stěn 365, 400 a 440 mm** a pro beton věnce C 20/25

Porotherm KP	q_d [kN/m] při tloušťce stropní konstrukce		
	210 mm	250 mm	290 mm
Vario 100		31,65	
Vario 125		30,81	
Vario 150		29,86	
Vario 175		32,76	
Vario 200	33,79	36,22	38,66
Vario 225	32,92	34,94	36,92
Vario 250	30,68	32,57	34,41
Vario 275	28,40	30,06	31,70
Vario 300	25,53	27,03	28,51
Vario 325	23,10	24,47	25,82
Vario 350	21,08	22,34	23,57

q_d - max. hodnota extrémního spojitého rovnoměrného zatížení (bez vlastní tíhy překladů),
které je možno na překlad přiložit, aby byla zachována požadovaná spolehlivost konstrukce


 keramobetonový prvek
KP Vario 100 až 175

 keramobetonový prvek
KP Vario 200 až 350

 univerzální schránka **Vario UNI**


Změny technických údajů vyhrazeny. Odkaz na způsob zabudování (montáž) se rozumí jako doporučení výrobce; toto vychází ze současného stavu našich poznatků ověřených v praxi. Vydáním tohoto informačního listu ztrácí všechny předchozí svou platnost.

Porotherm KP Vario UNI

Překlady

3/18



Statické údaje pro **tloušťku stěny 500 mm** s jedním překladem **Porotherm KP 7** a pro beton věnce C 20/25

Porotherm KP	q_d [kN/m] při tloušťce stropní konstrukce		
	210 mm	250 mm	290 mm
Vario 100		48,40	
Vario 125		50,00	
Vario 150		42,57	
Vario 175		47,15	
Vario 200	46,52	48,95	51,39
Vario 225	44,54	46,56	48,54
Vario 250	40,67	42,56	44,40
Vario 275	38,54	40,20	41,84
Vario 300	33,15	34,65	36,13
Vario 325	28,81	30,18	31,53
Vario 350	25,41	26,67	27,90

q_d - max. hodnota extrémního spojitého rovnoměrného zatížení (bez vlastní tíhy překladů), které je možno na překlad přiložit, aby byla zachována požadovaná spolehlivost konstrukce

Požární odolnost keramobetonové části překladů

Překlady omítnuté vápenocementovou omítkou min. tloušťky 10 mm

Reakce na oheň: A1 – nehořlavé

Požární odolnost: R 90 DP1

(ČSN EN 13501-1 a -2, ČSN 73 0810)

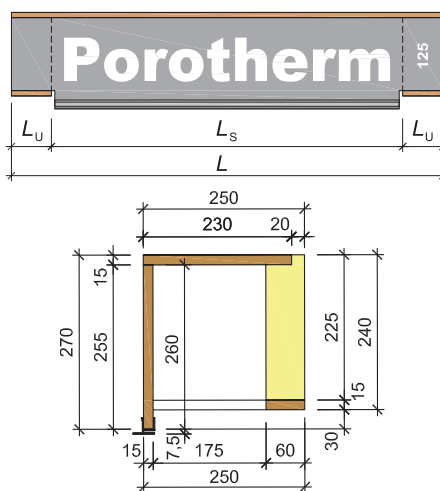
Univerzální schránka Vario UNI

Materiál **purenit®** a PUR-deska

Rozměry (š x v x d)

- vnější 250 x 277 x 990 až 3240 mm po 250 mm

- vnitřní (prostor pro stínicí prvek) 175 x 260 x 750 až 3000 mm po 250 mm



Součinitel tepelné vodivosti
 purenit® 550MD $\lambda_D = 0,080$ W/(m·K)
 PUR-deska $\lambda_D = 0,025$ W/(m·K)

Rozměry roletovo-žaluziových schránek

pro Porotherm KP	schránka Vario UNI		
	Délka [mm]		
	L	L _s	L _U
Vario 100	990	760	
Vario 125	1 240	1 010	115
Vario 150	1 490	1 260	
Vario 175	1 740	1 510	
Vario 200	1 990	1 610	190
Vario 225	2 240	1 860	
Vario 250	2 490	2 010	
Vario 275	2 740	2 260	240
Vario 300	2 990	2 510	
Vario 325	3 240	2 760	
Vario 350	3 240	3 010	115

Způsob zabudování (montáž)

Všeobecně

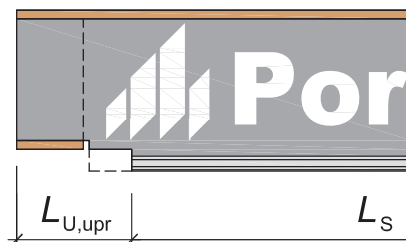
S překlady **KP Vario** lze manipulovat ručně nebo zdvihacími prostředky pomocí popruhů či lan. Překlady **KP Vario** se na zdivo osazují do lože z cementové malty tloušťky 10 mm. Pro přesnější usazení a vyrovnaní prvků do roviny se doporučuje používat dřevěné klínky. Na připravené maltové lože se nejprve do vnějšího líce stěny osadí schránka **Vario UNI** tak, aby čelo schránky s logem a s označením délky překladu v centimetrech zvnějšku lícovalo s cihlami, v případě zateplování s tepelnou izolací. Poté se uloží keramobetonový překlad **KP Vario** do vnitřního líce stěny.

Minimální délka uložení překladů KP Vario pro všechny typy cihel Porotherm

do délky překladů 1 750 mm	125 mm
délky 2 000 a 2 250 mm	200 mm
délky 2 500 a delší	250 mm

Přesnému osazení schránky **Vario UNI**, tj. vyrovnaní do vodorovné roviny a zarovnání s vnějším lícem zdiva včetně montážního zabezpečení proti posunu při betonáži překladu spolu se stropní konstrukcí, je nutné věnovat velkou pozornost - od přesnosti osazení schránky **Vario UNI** se odvíjí i přesnost osazení oken, dveří a stínicího prvku!

Pokud otvor pro okno nebo dveře není v násobku 250 mm, použije se překlad **Porotherm KP Vario UNI** první větší délky. Délku L_s dolního přesahu čelní desky schránky **Vario UNI** je pak potřebné upravit seříznutím na skutečnou šířku otvoru. Úpravu lze snadno provést pilkou na železo nebo úhlovou bruskou. **purenit®** lze řezat i pilkou na dřevo.



Změny technických údajů vyhrazeny. Odkaz na způsob zabudování (montáž) se rozumí jako doporučení výrobce; toto vychází ze současného stavu našich poznatků ověřených v praxi. Vydáním tohoto informačního listu ztrácí všechny předchozí svou platnost.

Porotherm KP Vario UNI

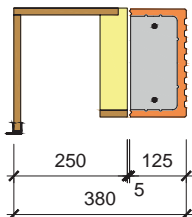
Překlady

4/18

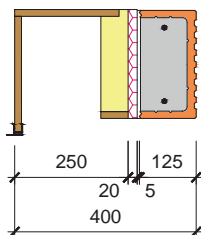


Porotherm KP Vario 100 až 175

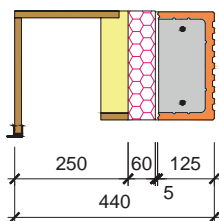
U stěn tloušťky 380 mm se za univerzální schránku osadí překlad **Porotherm KP Vario** cihelným povrchem do vnitřního líce stěny.



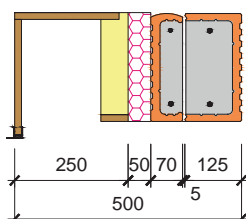
U stěn tloušťky 400 mm se mezera mezi překladem KP Vario a schránkou **Vario UNI** vyplní pásem tepelné izolace tl. 20 mm a výšky 240 mm.



U stěn tloušťky 440 mm se mezi překladem **KP Vario** a schránkou **Vario UNI** vloží pás tepelné izolace tl. 60 mm a výšky 240 mm.



U stěn tloušťky 500 mm se mezi překladem **KP Vario** a schránkou **Vario UNI** použije překlad **Porotherm KP 7** stejné délky jako má překlad **KP Vario** a skladba se doplní pásem tepelné izolace tl. 50 mm a výšky 240 mm.



Oložení keramických překladů délky 1000 až 1750 mm na nosnou část zdiva je min. 125 mm, u schránky **Vario UNI** 115 mm (viz strana TL 13/18). Po dokončení osazení celého překladu se v jeho úrovni provede dozdění tak, aby na překlad navazovala koncová cihla **Porotherm K** (příp. ½ **K**) s vloženou tepelnou izolací ve svislé drážce. Poté se podle montážního návodu pro **Porotherm strop** provede osazení stropních trámů do lože z cementové malty tloušťky cca 10 mm a překontroluje se výškové osazení podle stropních trámů na zdivu. Pod trámy se na překlad **KP Vario** těžký asfaltový pás nekládá!

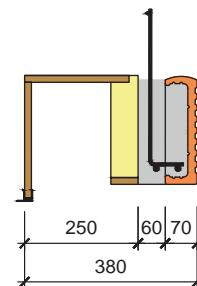
Po dokončení osazení všech stropních prvků se do vnějšího líce stěny symetricky nad schránku **Vario UNI** místo věncovek osadí o 250 mm delší překlad **Porotherm KP 7** tak, aby nezatěžoval schránku. Oložení překladu na zdivu je na každé straně min. 125 mm do lože z cementové malty tl. 10 mm. Podmaltování se provede pouze na šířku překladu a na délku uložení, tj. tam, kde leží na cihlách. Mezi překladem **Porotherm KP 7** a schránkou musí vzniknout spára vysoká cca 10 mm. Ta se před prováděním vnějších omítek, tj. po částečném prohnutí překladu od zatížení, vyplňuje montážní PUR-pěnou. **Pozor na rozpínavost pěny, aby neprohnula schránku dolů!**

Z vnitřní strany překladu **Porotherm KP 7** se přiloží tepelná izolace, která je součástí ztužujícího věnce, a vyváže se výztuž věnce. Tím je nadpraží otvoru připraveno k betonáži stropní konstrukce včetně ztužujících věnců.

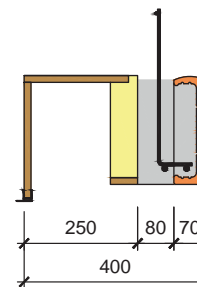
Porotherm KP Vario 200 až 350

U otvorů se světlým rozpětím nad 1500 mm se používají překlady se spřahovací výztuží. Plnou únosnost dosáhnou až po dokončení betonáže věnce či stropu.

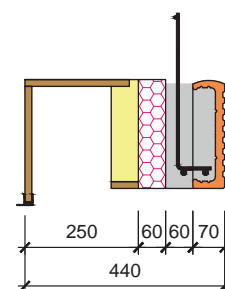
U stěn tloušťky 380 mm se za schránku **Vario UNI** osadí překlad **Porotherm KP Vario** vyčnívající výztuží směrem k vnějšímu líci stěny. Cihelný povrch překladu se zalícuje s vnitřním povrchem stěny. Mezera mezi schránkou a překladem se pečlivě vyplní betonem měkké konzistence.



U stěn tloušťky 400 mm se ke schránce přiloží pás tepelné izolace v tl. 20 mm a výšce 240 mm (viz překlady délky do 1750 mm). Příklad **Porotherm KP Vario** se svým cihelným povrchem osadí do vnitřního líce stěny. Variantně lze pás tepelné izolace tl. 20 mm vypustit a tento prostor použít k probetonování místa mezi schránkou a překladem. Z důvodu jednoduššího a tím i spolehlivějšího obetonování výztuže je pro realizaci tato varianta vhodnější.



U stěn tloušťky 440 mm se ke schránce **Vario UNI** osazené do vnějšího líce přiloží pás tepelné izolace tl. 60 mm a výšky 240 mm. Příklad **Porotherm KP Vario** se osadí tak, aby keramická část překladu lícovala s vnitřní hranou obvodového zdiva. Mezi izolantem a překladem tak vznikne k probetonování mezera šířky 60 mm, do které vyčnívá spřahovací výztuž překladu **KP Vario**.



Změny technických údajů vyhrazeny. Odkaz na způsob zabudování (montáž) se rozumí jako doporučení výrobce; toto vychází ze současného stavu našich poznatků ověřených v praxi. Vydáním tohoto informačního listu ztrácí všechny předchozí svou platnost.

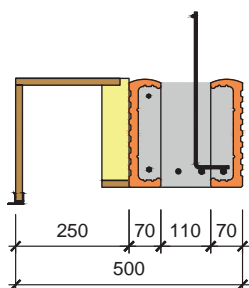
Porotherm KP Vario UNI

Překlady

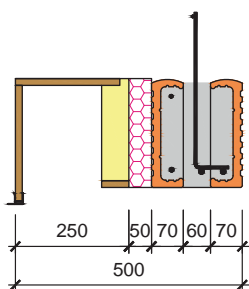
5/18



U **stěh tloušťky 500 mm** se nejprve ke schránce **Vario UNI** osadí překlad **Porotherm KP 7**. Potom se uloží na vnitřní hranu stěny překlad **Porotherm KP Vario** stejné délky jako **KP 7**. Tento překlad **KP Vario** se osadí tak, aby keramická část překladu lícovala s vnitřní hranou obvodového zdiva. Mezi oběma překlady tak vznikne mezera šířky 110 mm, do které vyčnívá spřahovací výztuž překladu **KP Vario**. Do této mezery určené k probetonování je možné vložit přídatnou tahovou výztuž.

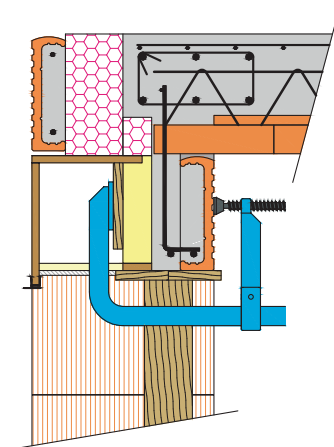


Pokud se tato možnost nevyužije, je vhodné mezi schránku a překlad **Porotherm KP 7** vložit pás tepelné izolace max. tloušťky 50 mm. O tuto tloušťku se pak zúží mezera mezi překlady určená k dobetonování.



Délka uložení obou typů překladů na nosné části zdiva je pro délky 2000 až 3500 mm podle daného rozpětí min. 200 nebo 250 mm, resp. pro schránku 190 nebo 240 mm (viz strana TL 14/18). Po dokončení osazení všech prvků překladu se zespodu provede bednění v celé délce překladu s alespoň dvěma podporami ve třetinách šířky otvoru a dvěma podporami po krajích otvoru.

Toto montážní podepření musí zároveň zabezpečit schránku **Vario UNI** proti horizontálnímu vybočení směrem ven působením tlaku betonu při betonáži (viz obrázek)!



Následně se provede v úrovni překladu dozdnění tak, aby na překlad navazovala koncová cihla **Porotherm K** (příp. ½ **K**) s vloženou tepelnou izolací.

Pro fixaci schránky i překladů proti posunutí či překlopení doporučujeme obě svislé spáry mezi čely schránky a překladů a koncovými cihlami vypěnit montážní PUR-pěnou (viz foto).



Po dozdnění a po zatvrdnutí maltového lože pod překladem **KP Vario** lze pod překladem začít s osazováním stropních trámů do lože z cementové malty tloušťky cca 10 mm. Dále se provede kontrola výškové úrovně spodní hrany stropních trámů s trámy uloženými na obvodové zdivo. Pod trámy se na překlad **KP Vario** těžký asfaltový pás nekládá! Pokud dojde k prostorové kolizi mezi konci trámů a spřahovací výztuží vyčnívající z překladu **KP Vario**, je v těchto místech povoleno horní výztuž překladu přestřihnout a svislou část odehnout (nikoli vystřihnout!) tak,

aby trám bylo možné uložit na požadované místo. Přestřihnutí výztuže se povoluje pouze v místech kolize s uložením stropních trámů, v žádném případě nesmí být odštíhnutá vyčnívající výztuž po celé délce překladu **KP Vario**!

Přestřihnutím horní podélné výztuže v kolizních místech uložení trámů nedojde ke snížení únosnosti spřahového překladu pod deklarované statické hodnoty.

Po dokončení osazení všech stropních prvků se do vnějšího líce stěny symetricky nad schránku **Vario UNI** místo věncovek osadí o 250 mm delší překlad **Porotherm KP 7** včetně tepelné izolace ztužujícího věnce zcela identickým způsobem jako v případě kratších překladů **KP Vario**. U překladů **KP Vario** délky 3500 mm se schránka **Vario UNI 350** (má zkrácenou délku 3240 mm) na obou koncích přizdí uříznutou poloviční cihlou tak, aby tyto cihly lícovaly s konci překladu **KP Vario**, resp. **KP 7**. Na zkrácené poloviční cihly se do vnějšího líce osadí překlad **Porotherm KP 7** délky 3500 mm (viz strana TL 15/18).

Ke spřahování překladu **KP Vario** se ztužujícím věncem dojde probetonováním podbedněné mezery minimální šířky 60 mm mezi překladem **KP Vario** a **KP 7** nebo tepelným izolantem, do které vyčnívá výztuž prefabrikovaného překladu **KP Vario**.

Betonáž této mezery musí proběhnout zároveň s betonáží stropní konstrukce a tepelně zaizolovaného ztužujícího věnce.

Pro betonáž musí být použit beton minimálně třídy **C 20/25**. Pro probetonování mezery mezi prvky **KP Vario** se doporučuje použít betonovou směs pouze s drobným kamenivem.

Únosnost překladů KP Vario 200 až 350 lze zvýšit využitím věncové výztuže, která nebyla ve statickém výpočtu uvažována a při statických zkouškách nebyla použita. Pak lze uvažovat se změnou statického schématu z prostého na spojitý nosník. Zvýšení únosnosti je nutné prokázat individuálním statickým výpočtem a posouzením vetknutí (závisí na navazující konstrukci).

Změny technických údajů vyhrazeny. Odkaz na způsob zabudování (montáž) se rozumí jako doporučení výrobce; toto vychází ze současného stavu našich poznatků ověřených v praxi. Vydáním tohoto informačního listu ztrácejí všechny předchozí svou platnost.

Porotherm KP Vario UNI

Překlady

6/18



Montážní podpěry stropu a překladů **KP Vario** lze odstranit, až když beton překladu a stropní konstrukce dosáhne normou stanovené pevnosti, která je pro příslušnou třídu betonu předepsána.

Před prováděním vnějších omítek se vodorovná spára mezi schránkou **Vario UNI** a překladem **Porotherm KP 7** vyplní montážní PUR-pěnou. Pozor na rozpínavost pěny, aby neprohnula schránku dolů!

Přechod z čela schránky na cihelný podklad ve vnějším líci stěny je nezbytné opatřit výztužnou vrstvou ze síťoviny zapracované do stěrkové hmoty. Výztužná vrstva musí být aplikována s dostatečným přesahem (min. 150 mm) na cihelný podklad.

Objednávka

Postup pro objednání překladových prvků **Porotherm** pro použití rolet nebo žaluzií je uveden v následujícím schématu.

Tabulky pro objednání překladových prvků **Porotherm** pro použití rolet nebo žaluzií

Pro tloušťku stěny 500 mm			
Světlost otvoru od - do [mm]	Porotherm KP Vario (1 ks nosného překladu + 1 ks schránky)	Porotherm KP 7 (navíc vedle nosného překladu)	Porotherm KP 7 (nad schránkou Vario UNI místo věncovek)
do 750	100	100	125
760 - 1000	125	125	150
1010 - 1250	150	150	175
1260 - 1500	175	175	200
1510 - 1600	200	200	225
1610 - 1850	225	225	250
1860 - 2000	250	250	275
2010 - 2250	275	275	300
2260 - 2500	300	300	325
2510 - 2750	325	325	350
2760 - 3000	350	350	350

Pro tloušťku stěny 440, 400 a 380 mm		
Světlost otvoru od - do [mm]	Porotherm KP Vario (1 ks nosného překladu + 1 ks schránky)	Porotherm KP 7 (nad schránkou Vario UNI místo věncovek)
do 750	100	125
760 - 1000	125	150
1010 - 1250	150	175
1260 - 1500	175	200
1510 - 1600	200	225
1610 - 1850	225	250
1860 - 2000	250	275
2010 - 2250	275	300
2260 - 2500	300	325
2510 - 2750	325	350
2760 - 3000	350	350

Příklad objednání překladu **KP Vario** a překladu **KP 7** pro otvor o světlosti 1500 mm, který je ve stěně **tloušťky 500 mm**:

Světlost otvoru 1500 mm	1x Porotherm KP Vario 175	1x Porotherm KP 7 175	1x Porotherm KP 7 200
-------------------------	---------------------------	-----------------------	-----------------------

Příklad objednání překladu **KP Vario** a překladu **KP 7** pro otvor o světlosti 1500 mm, který je ve stěně **tloušťky 440, 400 nebo 380 mm**:

Světlost otvoru 1500 mm	1x Porotherm KP Vario 175	1x Porotherm KP 7 200
-------------------------	---------------------------	-----------------------

Upozornění:

Překlad Porotherm KP 7 - 200 je umístěn nad schránkou Vario UNI (místo věncovek, v úrovni stropní konstrukce). Délka překladu Porotherm KP 7 nad schránkou je o jeden modul větší z důvodu jeho správného uložení až na zdivo vedle schránky.

Toto pravidlo neplatí pouze pro překlady **Porotherm KP Vario 350** (viz kapitola **Způsob zabudování** na straně 5/18 a detail Sestava překladů pro světlost otvoru 3000 mm - Pohled zvenku a Půdorys na straně 15/18).

Místa uložení schránky **Vario UNI** na zdivo doporučujeme navíc vyztužit síťovinou pootočenou o úhel 45°.

Elektrické ovládání

Elektrické vedení pro pohon a ovládání stínícího prvku prochází do schránky **Porotherm Vario UNI** v tzv. husím krku levým nebo pravým bokem skrze překližku a pěnový polystyrén, který zabraňuje přestupu tepla ze schránky do zdiva tímto bočním směrem. Otvor pro husí krk je nutno v požadovaném místě vyvrtat.

Dodávka

Překlady **Porotherm KP Vario** se dodávají na nevratných dřevěných prokladech – délky překladů 1000 až

1750 mm po čtyřech kusech, délky překladů 2000 až 3500 mm po osmi kusech. Tato ucelená balení jsou sepnuta paletovací páskou. Překlady je možné dodat i jako kusovou dodávku. Schránky **Vario UNI** se dodávají spolu s překlady **KP Vario** jednotlivě balené v bublinkové fólii a s obrázkovým montážním návodem. Překlad **Porotherm KP Vario** a univerzální schránka **Vario UNI** tvoří jeden prodejní celek – dodávka samostatného překladu není možná.

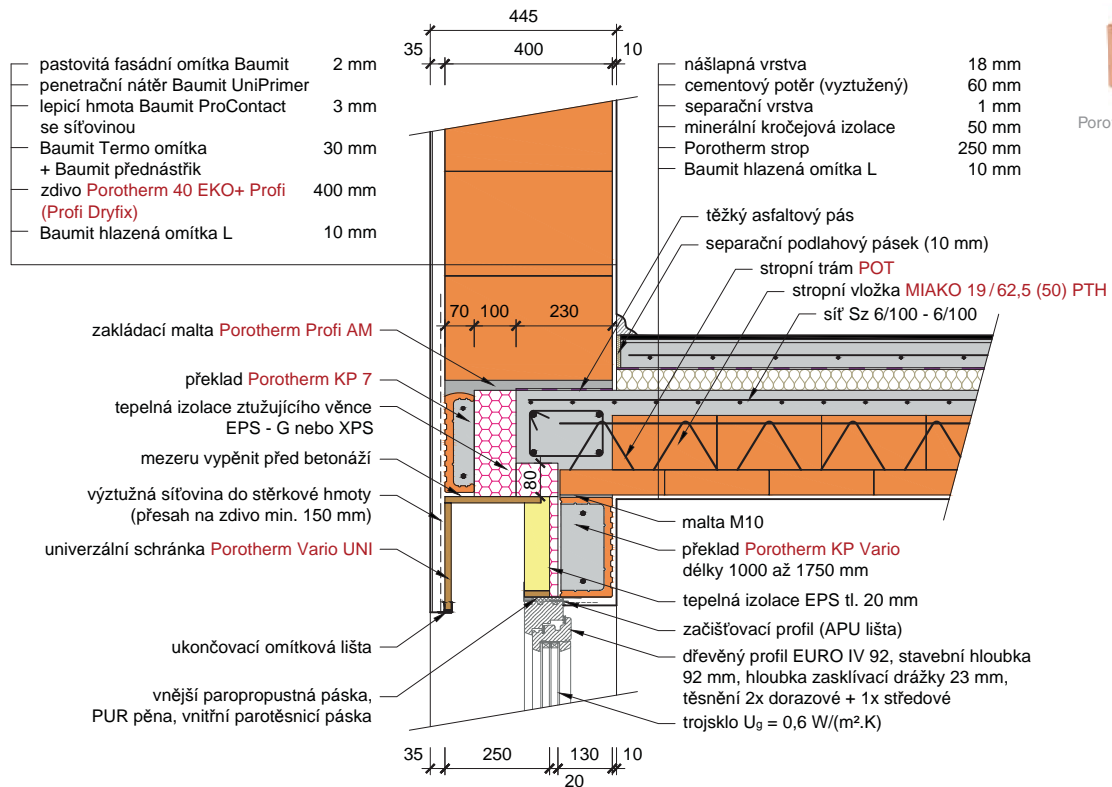
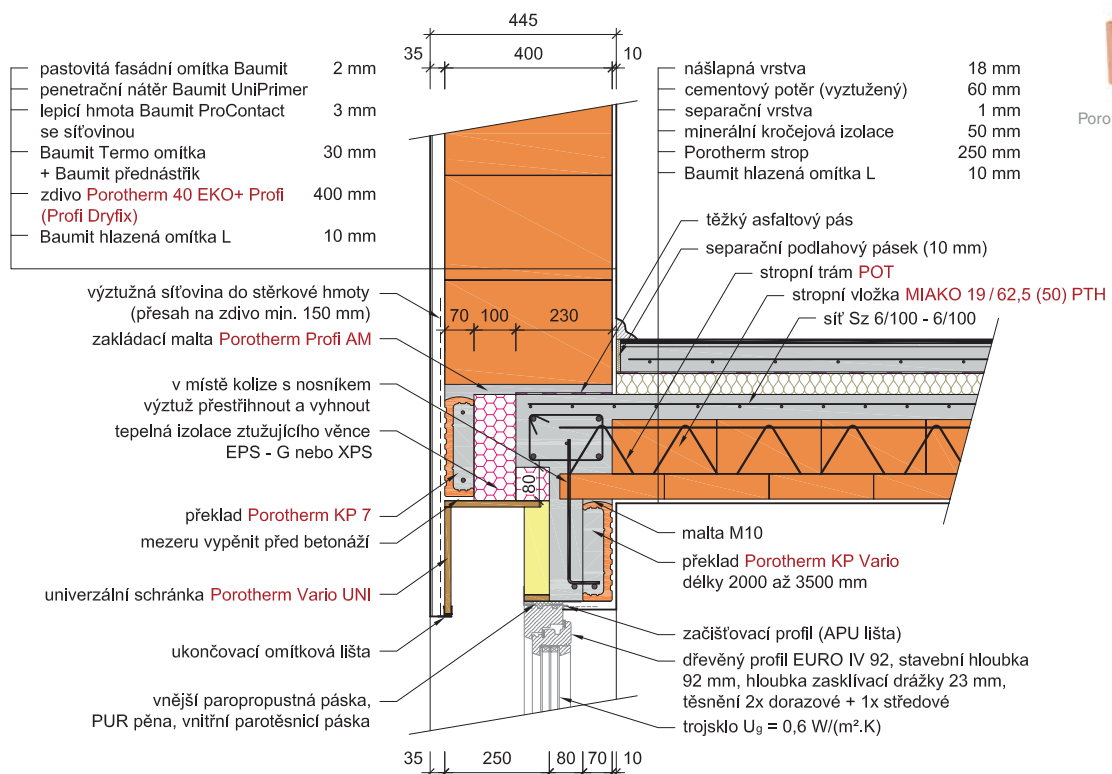
Upozornění:

Pro bezproblémovou montáž stínících prvků musí vnější líc rámu výplně otvoru (okna nebo dveří) přesně lícovat s vnitřním lícem zadní stěny schránky (polyuretanové desky s výztužnou lištou) - viz detaily řezů překlady!

Porotherm KP Vario UNI

Překlady

7/18


 Příklad **Porotherm KP Vario UNI délky 1 000 až 1 750 mm** ve stěně tl. 400 mm, strop tl. 250 mm

 Příklad **Porotherm KP Vario UNI délky 2 000 až 3 500 mm** ve stěně tl. 400 mm, strop tl. 250 mm


Změny technických údajů vyhrazeny. Odkaz na způsob zabudování (montáž) se rozumí jako doporučení výrobce; toto vychází ze současného stavu našich poznatků ověřených v praxi. Vydáním tohoto informačního listu ztrácejí všechny předchozí svou platnost.

Porotherm KP Vario UNI

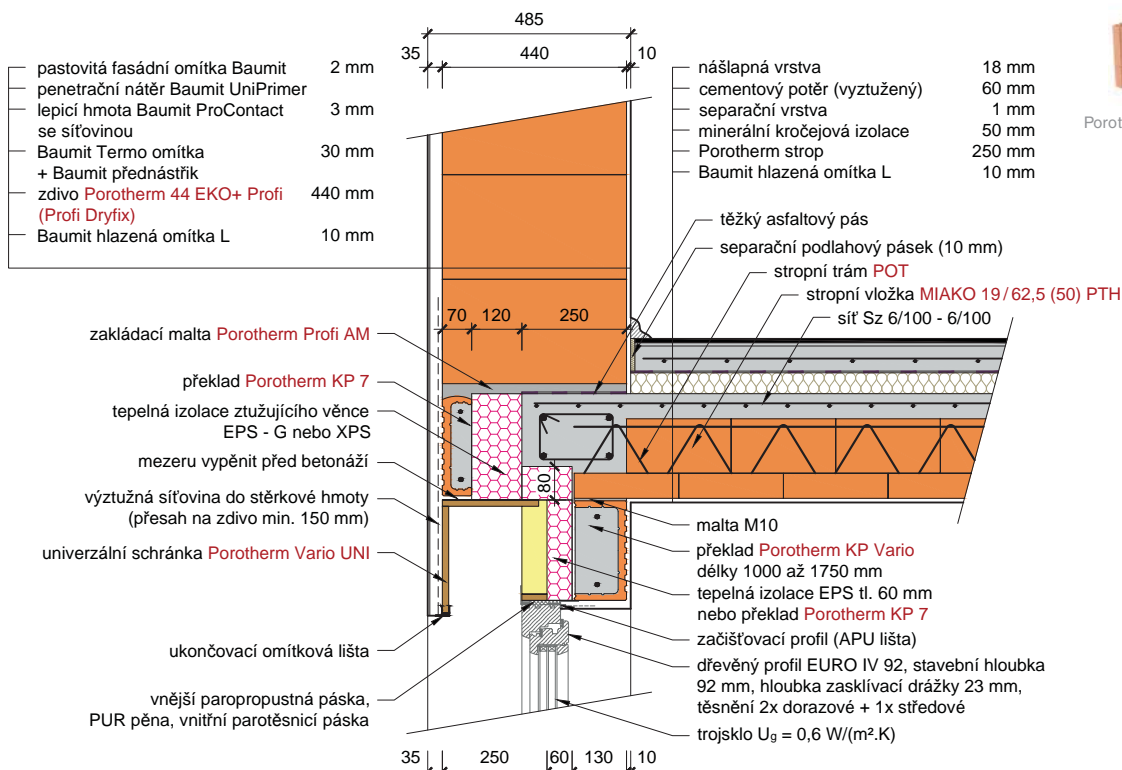
Překlady

8/18

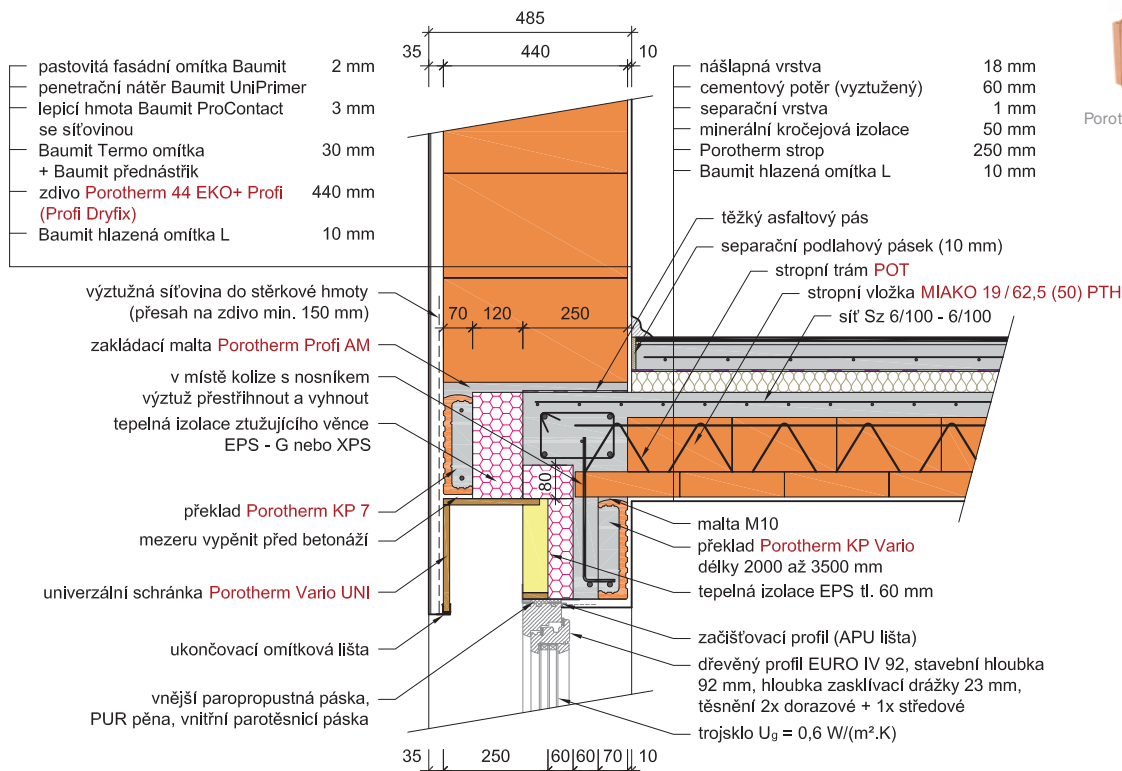
Konstrukční detaily překladů Porotherm KP Vario UNI pro rolety a žaluzie



Příklad Porotherm KP Vario UNI délky 1 000 až 1 750 mm ve stěně tl. 440 mm, strop tl. 250 mm



Příklad Porotherm KP Vario UNI délky 2 000 až 3 500 mm ve stěně tl. 440 mm, strop tl. 250 mm



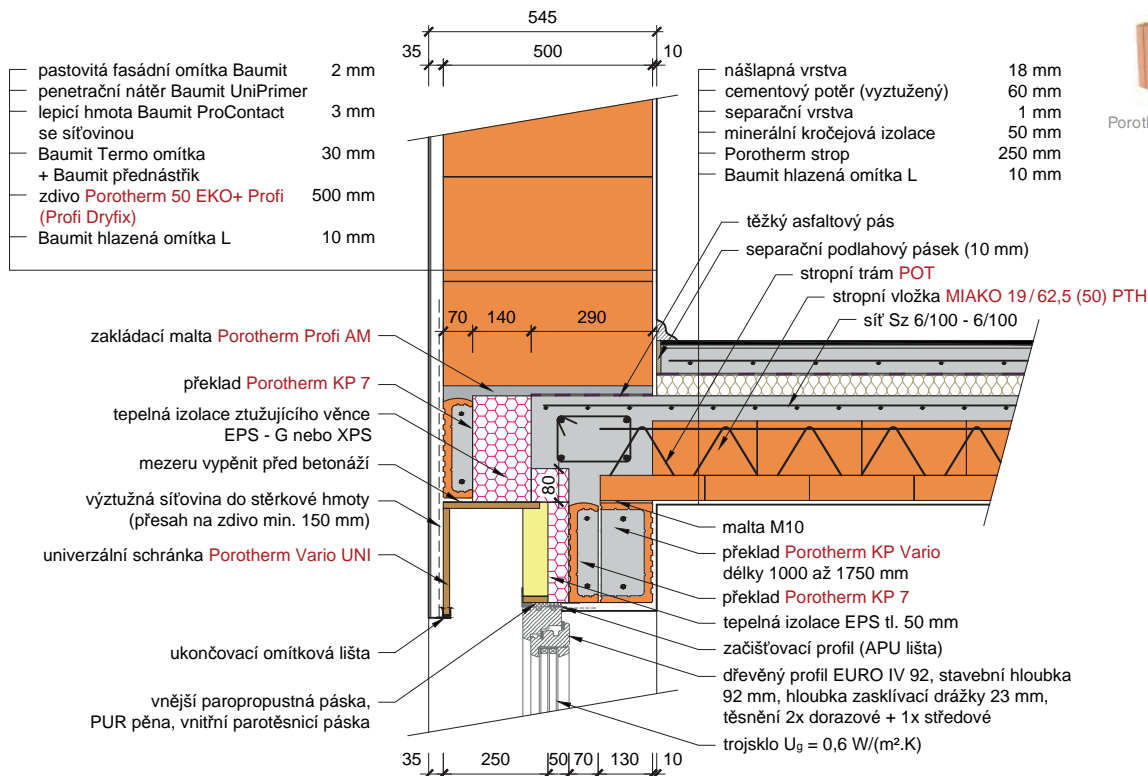
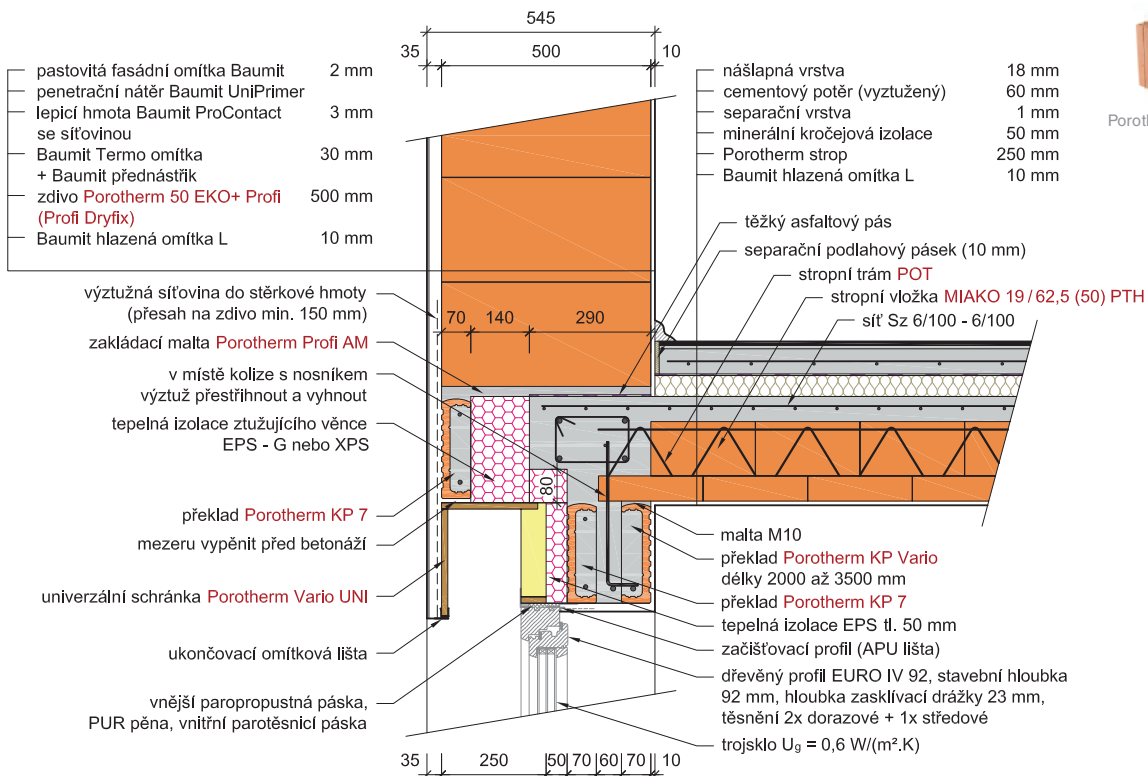
Změny technických údajů vyhrazeny. Odkaz na způsob zabudování (montáž) se rozumí jako doporučení výrobce; toto vychází ze současného stavu našich poznatků ověřených v praxi. Vydáním tohoto informačního listu ztrácejí všechny předchozí svou platnost.

Porotherm KP Vario UNI

Překlady

9/18

Konstrukční detaily překladeů Porotherm KP Vario UNI pro rolety a žaluzie


 Příklad **Porotherm KP Vario UNI délky 1 000 až 1 750 mm** ve stěně tl. 500 mm, strop tl. 250 mm

 Příklad **Porotherm KP Vario UNI délky 2 000 až 3 500 mm** ve stěně tl. 500 mm, strop tl. 250 mm


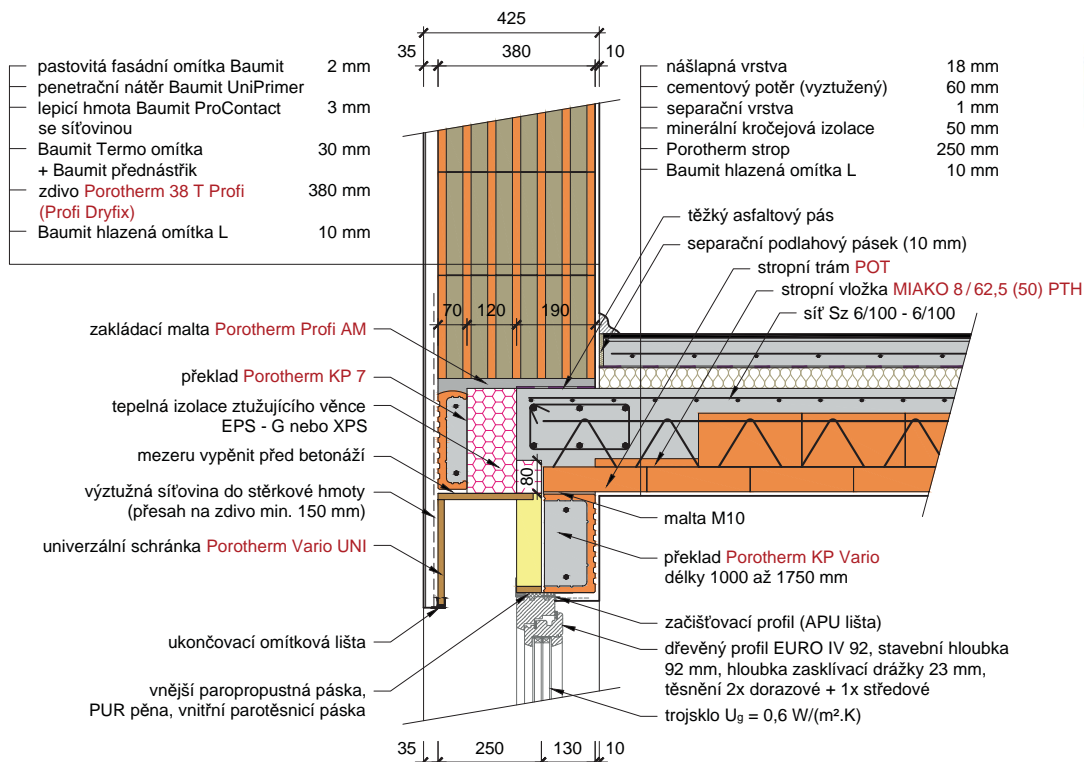
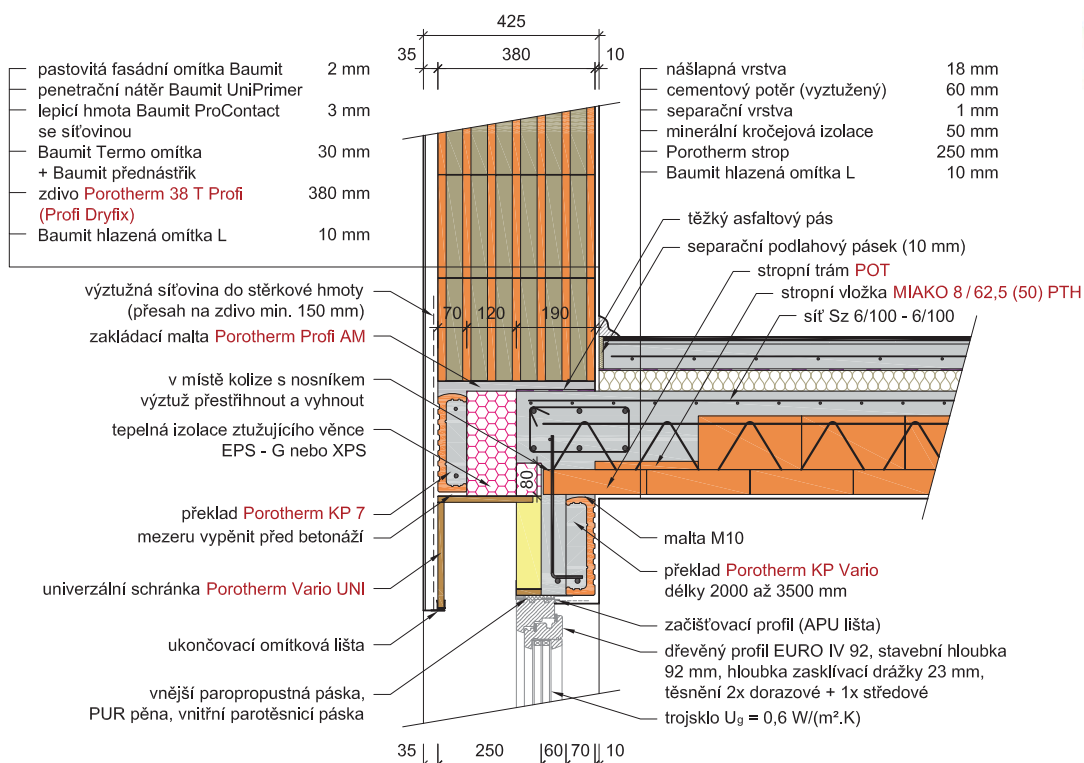
Změny technických údajů vyhrazeny. Odkaz na způsob zabudování (montáž) se rozumí jako doporučení výrobce; toto vychází ze současného stavu našich poznatků ověřených v praxi. Vydáním tohoto informačního listu ztrácí všechny předchozí svou platnost.

Porotherm KP Vario UNI

Překlady

10/18

Konstrukční detaily překladeů Porotherm KP Vario UNI pro rolety a žaluzie


 Překlad **Porotherm KP Vario UNI** délky 1 000 až 1 750 mm ve stěně tl. 380 mm, strop tl. 250 mm

 Překlad **Porotherm KP Vario UNI** délky 2 000 až 3 500 mm ve stěně tl. 380 mm, strop tl. 250 mm


Změny technických údajů vyhrazeny. Odkaz na způsob zabudování (montáž) se rozumí jako doporučení výrobce; toto vychází ze současného stavu našich poznatků ověřených v praxi. Vydáním tohoto informačního listu ztrácí všechny předchozí svou platnost.

Porotherm KP Vario UNI

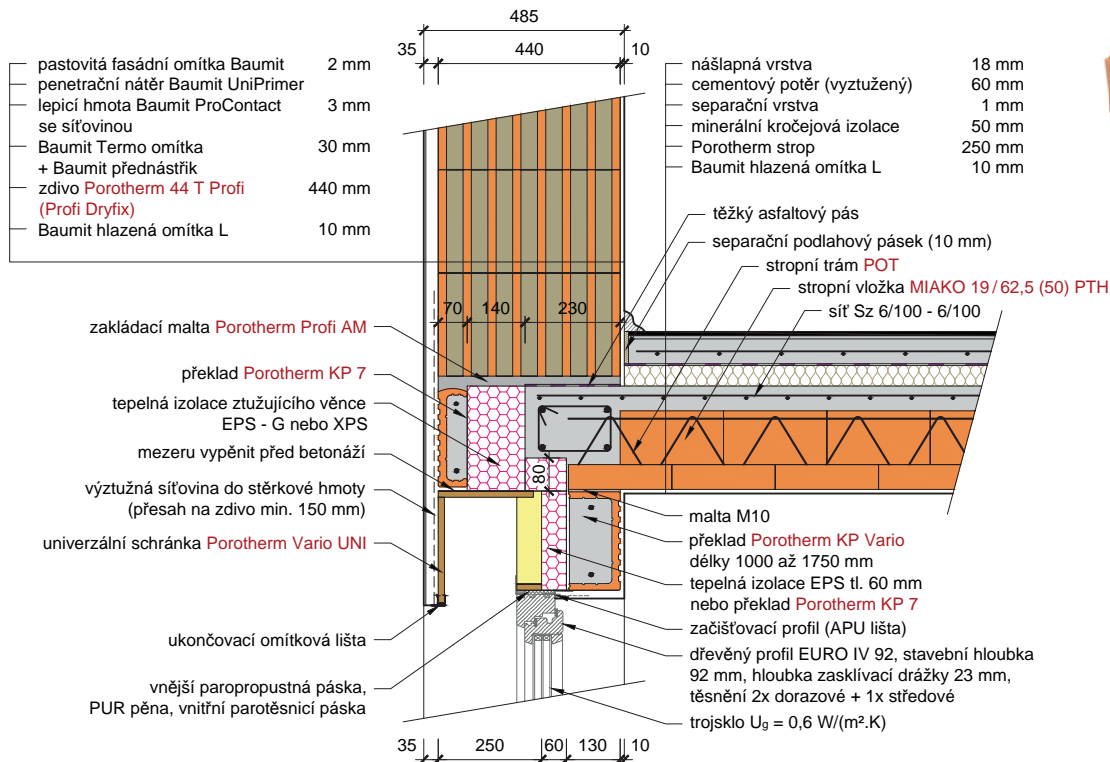
Překlady

11/18

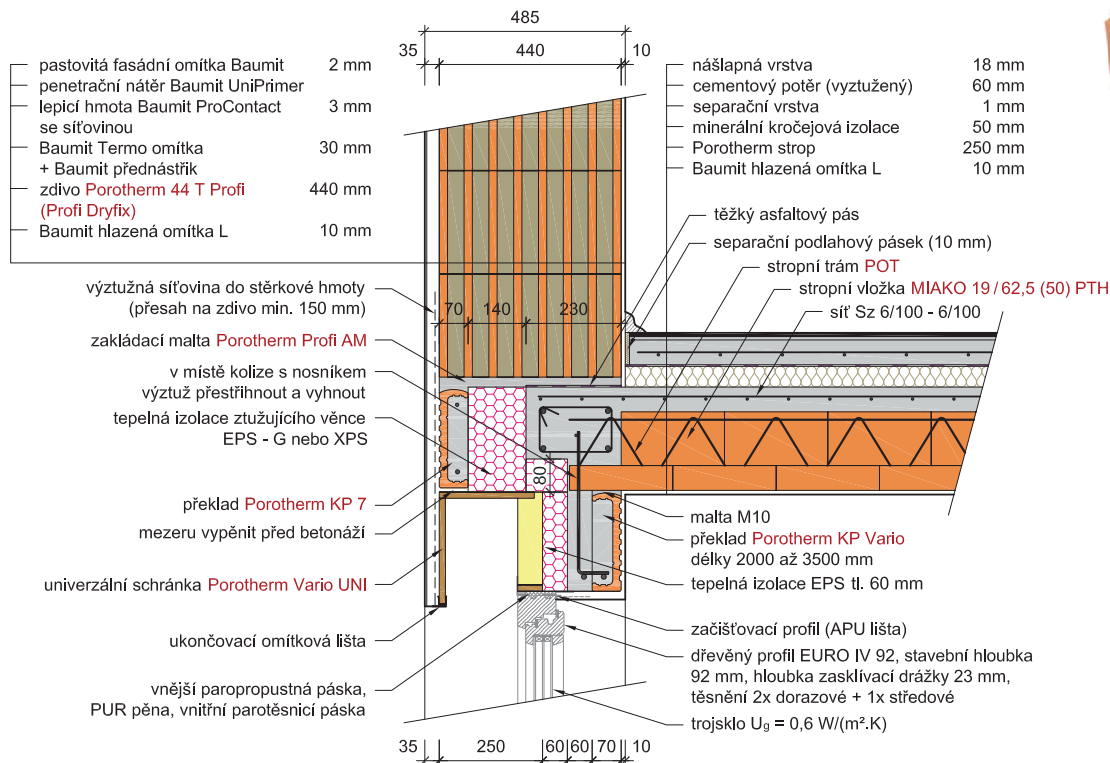
Konstrukční detaily překladvů Porotherm KP Vario UNI pro rolety a žaluzie



Překlad **Porotherm KP Vario UNI** délky **1 000 až 1 750 mm** ve stěně tl. 440 mm, strop tl. 250 mm



Překlad **Porotherm KP Vario UNI** délky **2 000 až 3 500 mm** ve stěně tl. 440 mm, strop tl. 250 mm



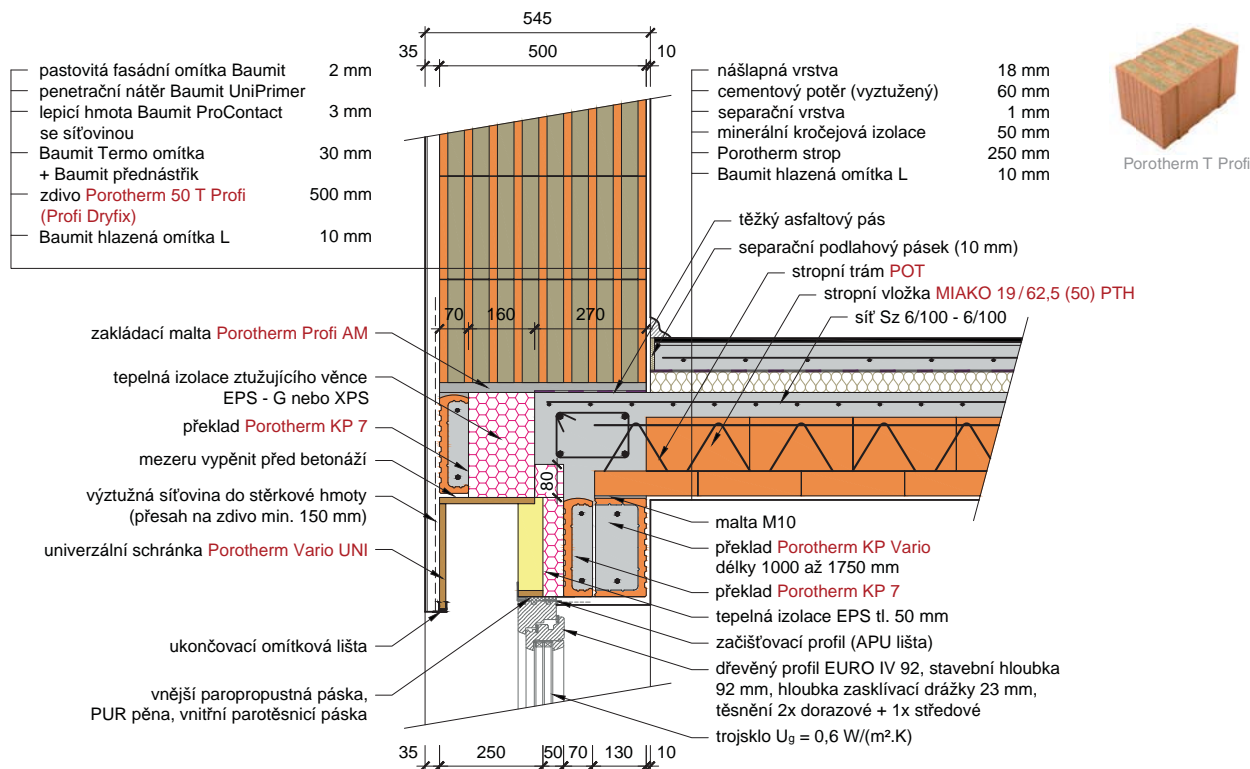
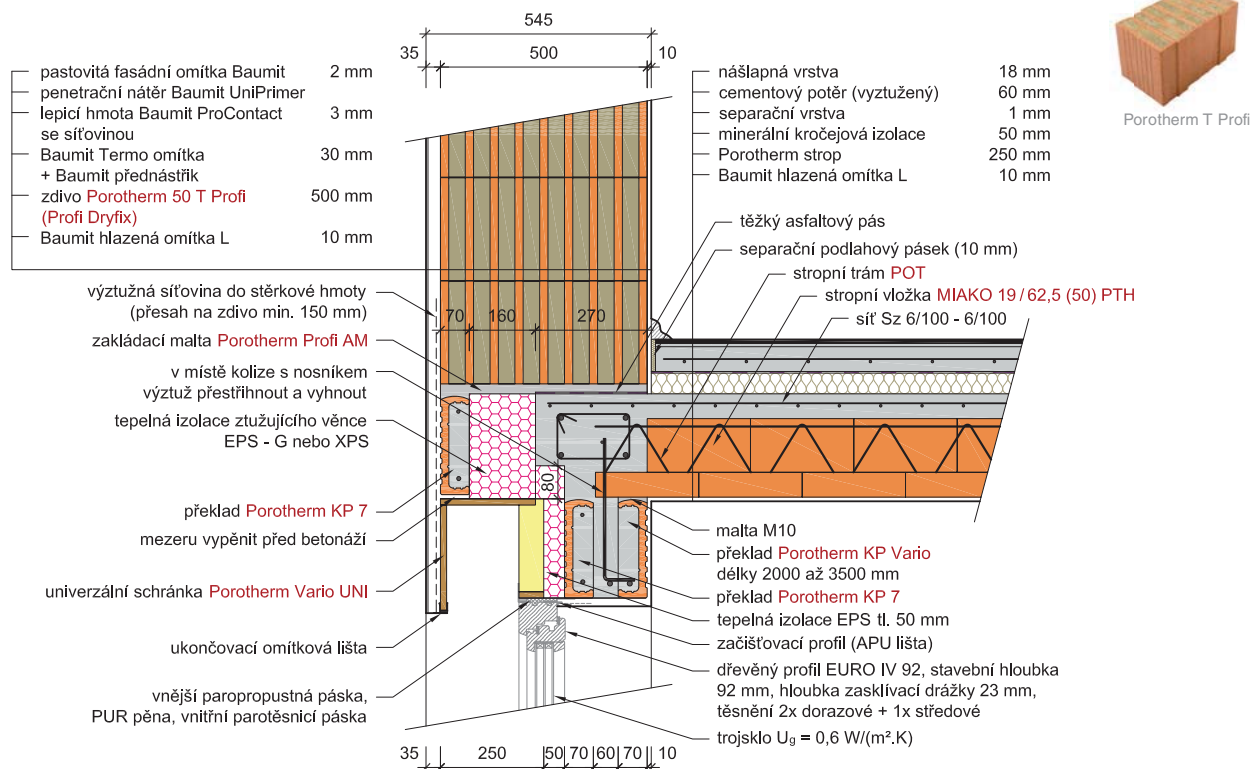
Změny technických údajů vyhrazeny. Odkaz na způsob zabudování (montáž) se rozumí jako doporučení výrobce; toto vychází ze současného stavu našich poznatků ověřených v praxi. Vydáním tohoto informačního listu ztrácí všechny předchozí svou platnost.

Porotherm KP Vario UNI

Překlady

12/18

Konstrukční detaily překladů Porotherm KP Vario UNI pro rolety a žaluzie


 Překlad **Porotherm KP Vario UNI** délky 1 000 až 1 750 mm ve stěně tl. 500 mm, strop tl. 250 mm

 Překlad **Porotherm KP Vario UNI** délky 2 000 až 3 500 mm ve stěně tl. 500 mm, strop tl. 250 mm


Změny technických údajů vyhrazeny. Odkaz na způsob zabudování (montáž) se rozumí jako doporučení výrobce; toto vychází ze současného stavu našich poznatků ověřených v praxi. Vydáním tohoto informačního listu ztrácí všechny předchozí svou platnost.

Porotherm KP Vario UNI

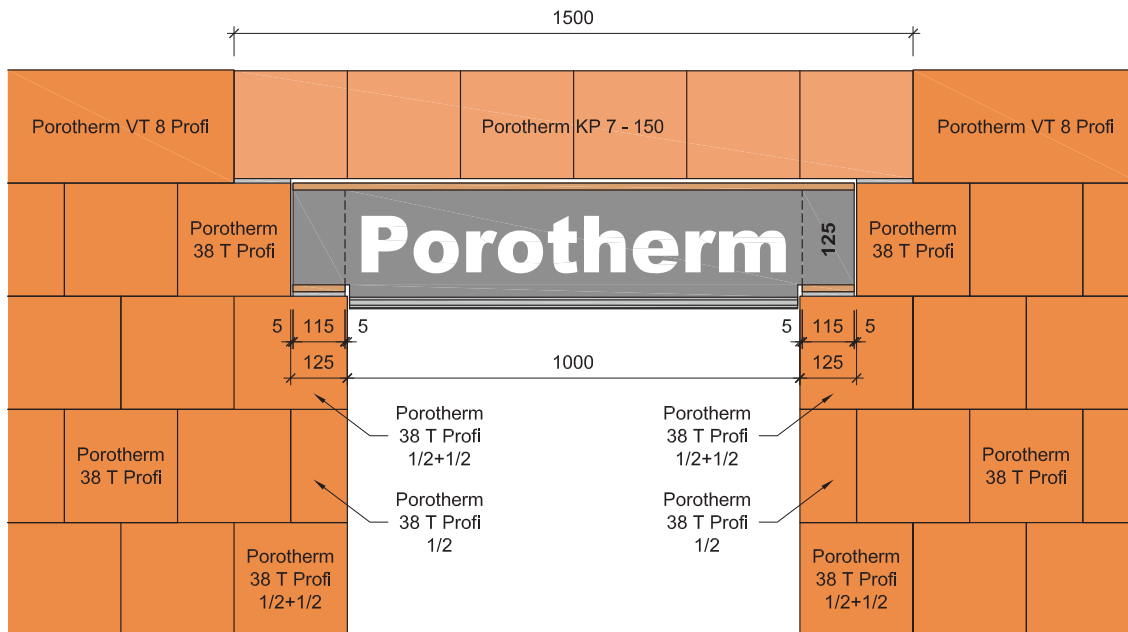
Překlady

13/18

Konstrukční detaily překlady Porotherm KP Vario UNI pro rolety a žaluzie



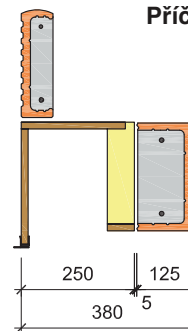
Pohled z exteriéru



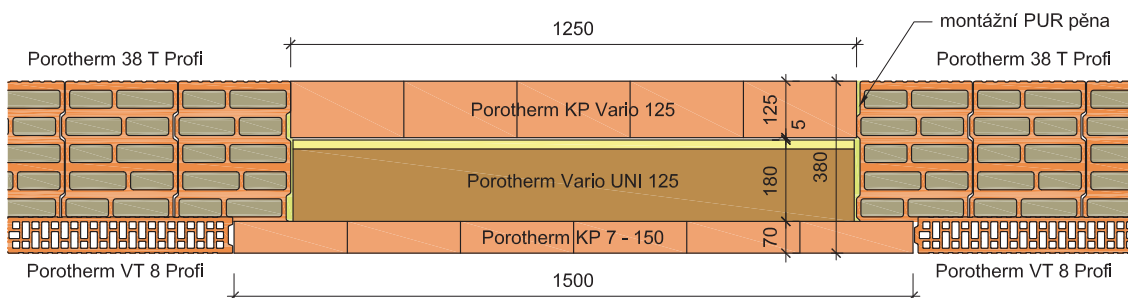
Sestava překlady **Porotherm KP Vario UNI** od vnějšího líce pro otvor š. 1000 mm ve stěně tl. 300 mm:

- univerzální schránka **Porotherm Vario UNI 125**
- překlady **Porotherm KP Vario 125**

Příčný řez



Pohled shora



Změny technických údajů vyhrazeny. Odkaz na způsob zabudování (montáž) se rozumí jako doporučení výrobce; toto vychází ze současného stavu našich poznatků ověřených v praxi. Vydáním tohoto informačního listu ztrácejí všechny předchozí svou platnost.

Porotherm KP Vario UNI

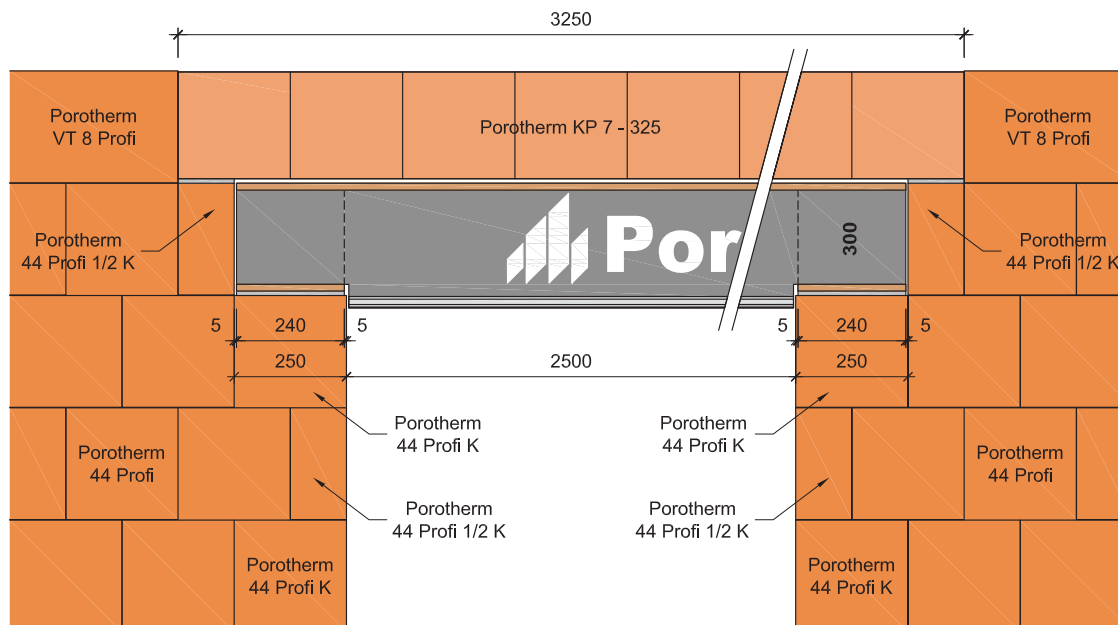
Překlady

14/18

Konstrukční detaily překlادů Porotherm KP Vario UNI pro rolety a žaluzie



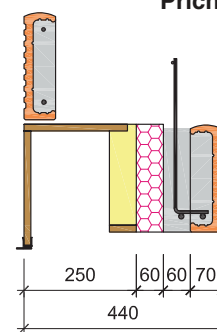
Pohled z exteriéru



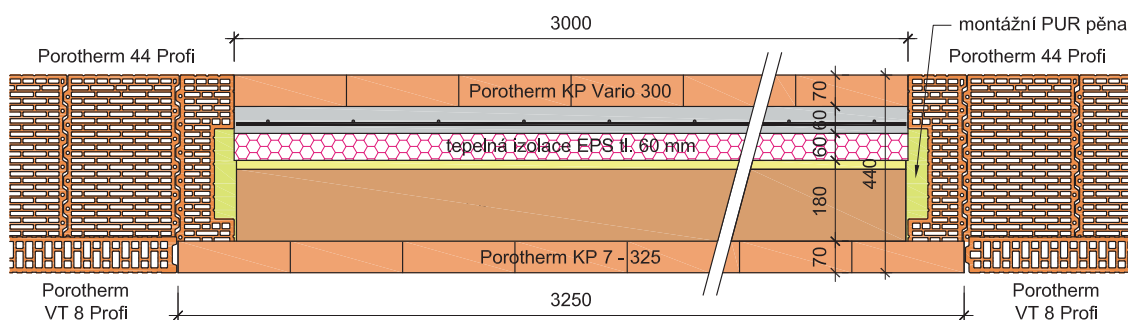
Sestava překlady **Porotherm KP Vario UNI** od vnějšího líce pro otvor š. 2500 mm ve stěně tl. 440 mm:

- univerzální schránka **Porotherm Vario UNI 300**
- EPS tl. 60 mm a výšky 240 mm
- dobetonávka šířky 60 mm
- překlady **Porotherm KP Vario 300**

Příčný řez



Pohled shora



Změny technických údajů vyhrazeny. Odkaz na způsob zabudování (montáž) se rozumí jako doporučení výrobce; toto vychází ze současného stavu našich poznatků ověřených v praxi. Vydáním tohoto informačního listu ztrácí všechny předchozí svou platnost.

Porotherm KP Vario UNI

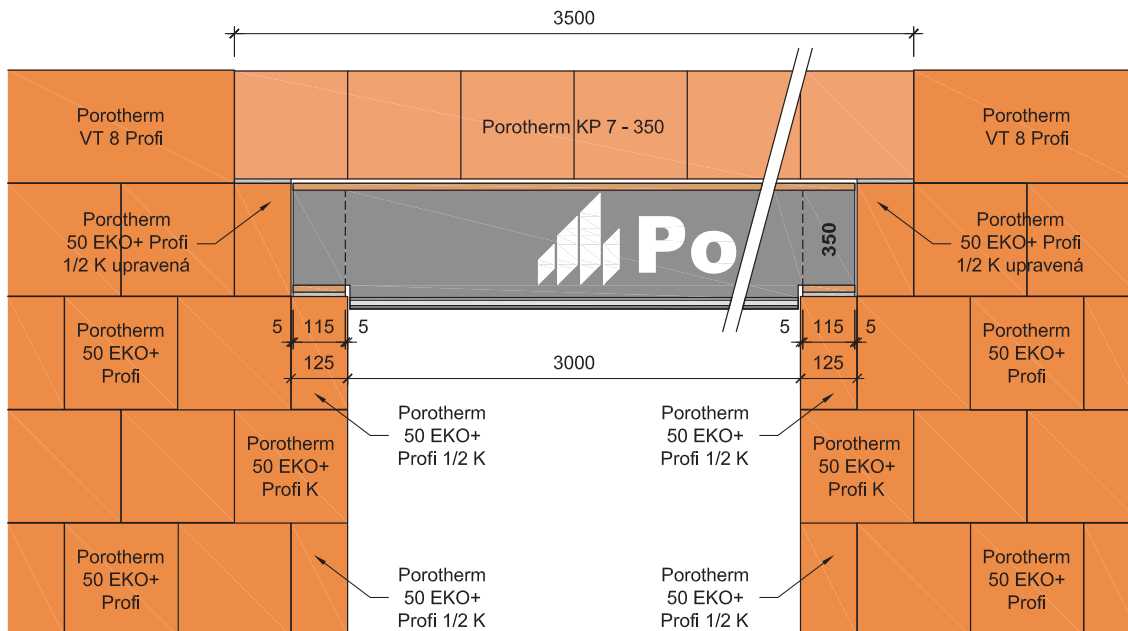
Překlady

15/18

Konstrukční detaily překlady Porotherm KP Vario UNI pro rolety a žaluzie

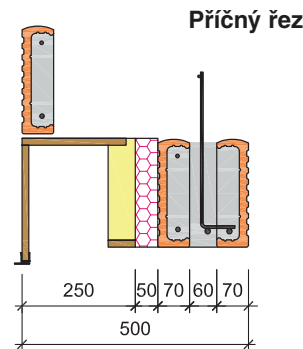


Pohled z exteriéru

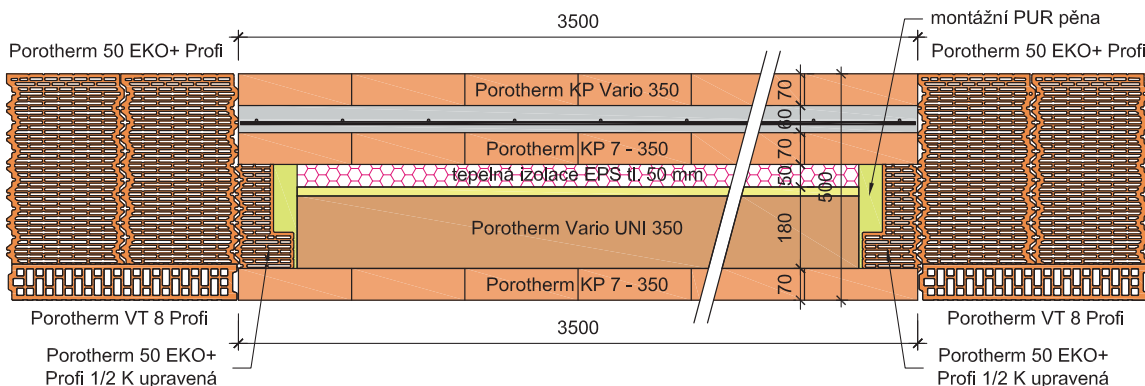


Sestava překlady **Porotherm KP Vario UNI** od vnějšího líce pro otvor š. 3000 mm ve stěně tl. 500 mm:

- univerzální schránka **Porotherm Vario UNI 350**
- EPS tl. 50 mm a výšky 240 mm
- překlady Porotherm KP 7 350
- dobetonávka šířky 60 mm
- překlady **Porotherm KP Vario 350**



Pohled shora



Změny technických údajů vyhrazeny. Odkaz na způsob zabudování (montáž) se rozumí jako doporučení výrobce; toto vychází ze současného stavu našich poznatků ověřených v praxi. Vydáním tohoto informačního listu ztrácejí všechny předchozí svou platnost.

Porotherm KP Vario UNI

Překlady

16/18

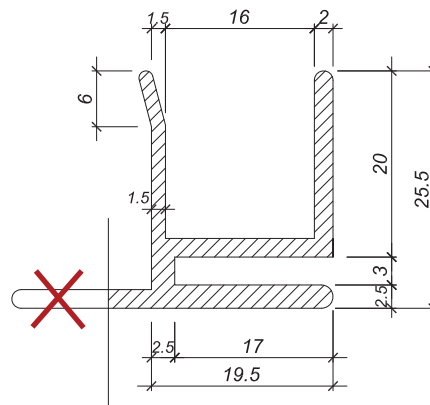


Použití ve stěnách s ETICS

Univerzální schránku **Porotherm Vario UNI** lze též použít ve stěnách s vnějším tepelněizolačním kontaktním systémem (ETICS). Pro tento způsob použití platí pravidlo, že schránka by měla být pro přenesení svislého zatížení od vlastní tíhy a případně od tíhy do schránky namontovaného stínícího prvku bez hliníkového boxu vždy opřena zadní stěnou nosnou částí vrstvené stěny alespoň na šířku 5 cm. Schránka musí být během montáže překladů a betonáže stropní konstrukce podepřena proti překlopení až do té doby, než bude fixována plechovými konzolkami – držáky schránky přišroubovanými shora k horní desce schránky a ukotvenými do tžuzujícího věnce nad překladem **Porotherm KP Vario UNI**.

Při tloušťce ETICS do 200 mm je potřebné po celé délce omítkové lišty odříznout "nos" (v případě omítané jednovrstvé stěny se o něj opírá vnější jádrová omítka), aby se na něm nedržela vlhkost a nečistoty.

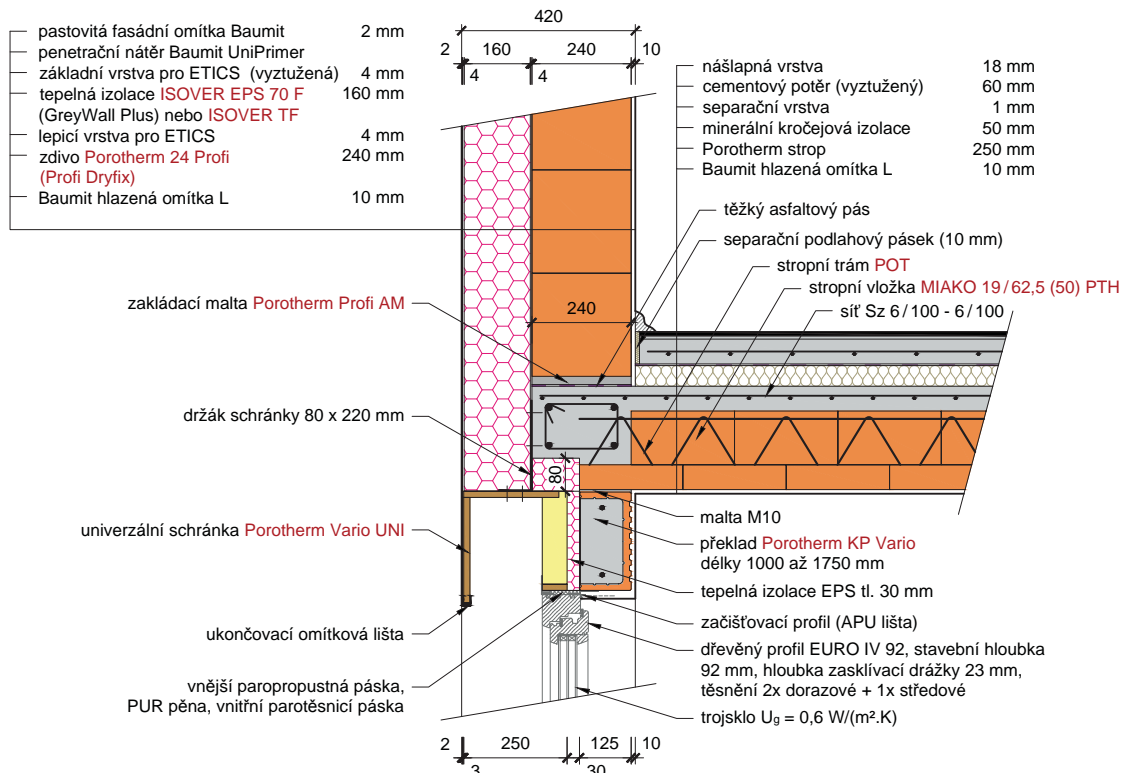
Nejmenší tloušťka ETICS pro nosnou část stěny z cihel tloušťky 250 mm je 120 mm – viz detaily překladu se schránkou dále. Při tloušťce ETICS větší než 200 mm se na čelní desku schránky nalepí tepelný izolant takové tloušťky, která doplní stěnu v místě schránky na požadovanou tloušťku ETICS. V tomto případě se omítková lišta nijak neupravuje.



Úprava omítkové lišty pro ETICS tl. 120 až 200 mm

Konstrukční detaily překladů Porotherm KP Vario UNI pro rolety a žaluzie v ETICS

Překlad **Porotherm KP Vario UNI** délky 1 000 až 1 750 mm ve stěně tl. 240 mm + ETICS, strop tl. 250 mm



Změny technických údajů vyhrazeny. Odkaz na způsob zabudování (montáž) se rozumí jako doporučení výrobce; toto vychází ze současného stavu našich poznatků ověřených v praxi. Vydáním tohoto informačního listu ztrácejí všechny předchozí svou platnost.

Porotherm KP Vario UNI

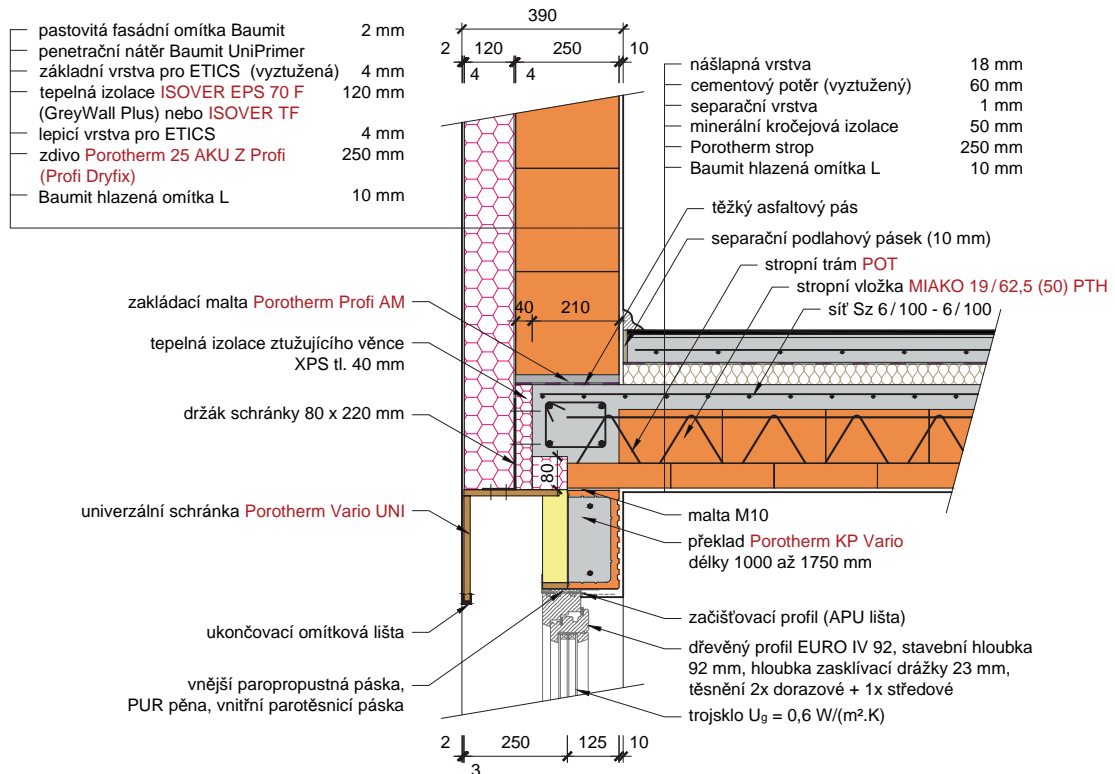
Překlady

17/18

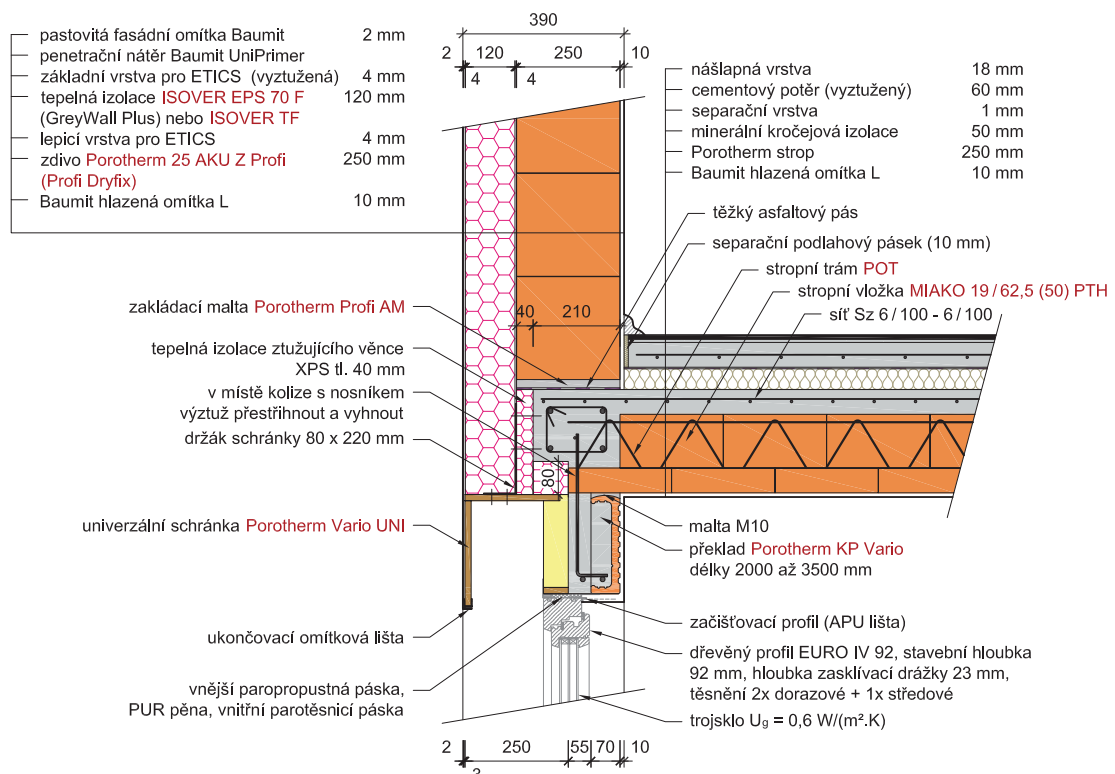
Konstrukční detaily překladvů Porotherm KP Vario UNI pro rolety a žaluzie v ETICS



Příklad Porotherm KP Vario UNI délky 1 000 až 1 750 mm ve stěně tl. 250 mm + ETICS, strop tl. 250 mm



Příklad Porotherm KP Vario délky 2 000 až 3 500 mm ve stěně tl. 250 mm + ETICS, strop tl. 250 mm



Změny technických údajů vyhrazeny. Odkaz na způsob zabudování (montáž) se rozumí jako doporučení výrobce; toto vychází ze současného stavu našich poznatků ověřených v praxi. Vydáním tohoto informačního listu ztrácí všechny předchozí svou platnost.

Porotherm KP Vario UNI

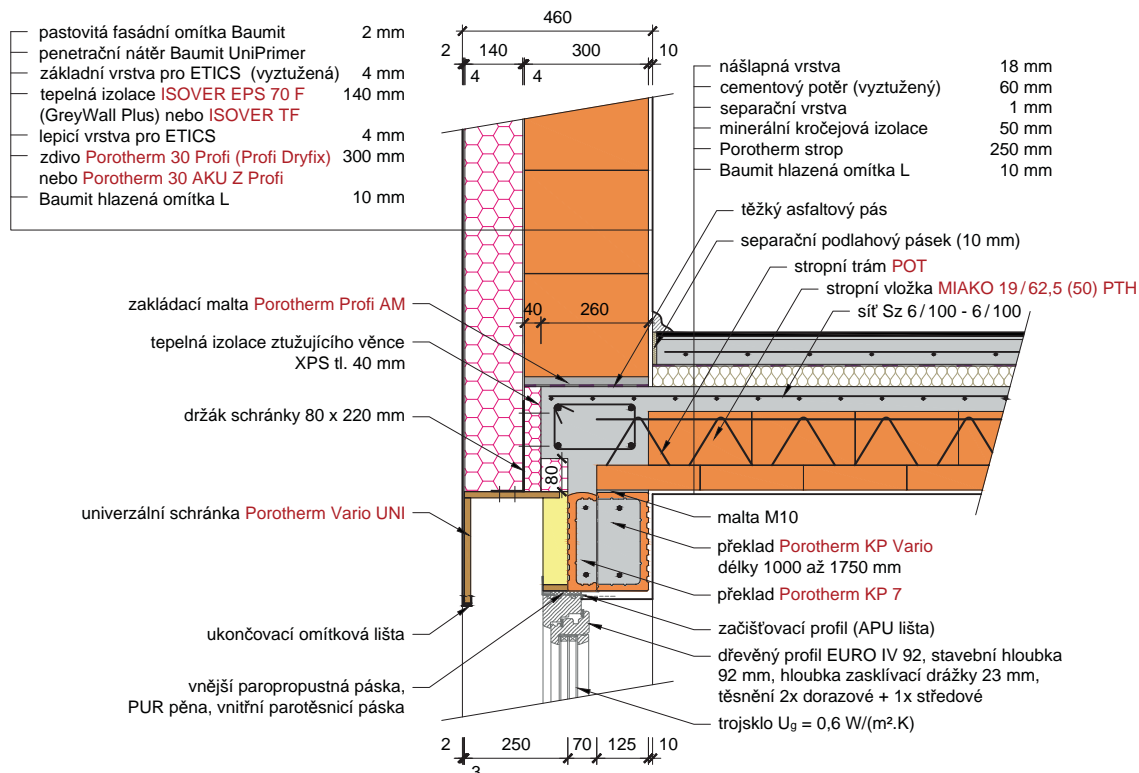
Překlady

18/18

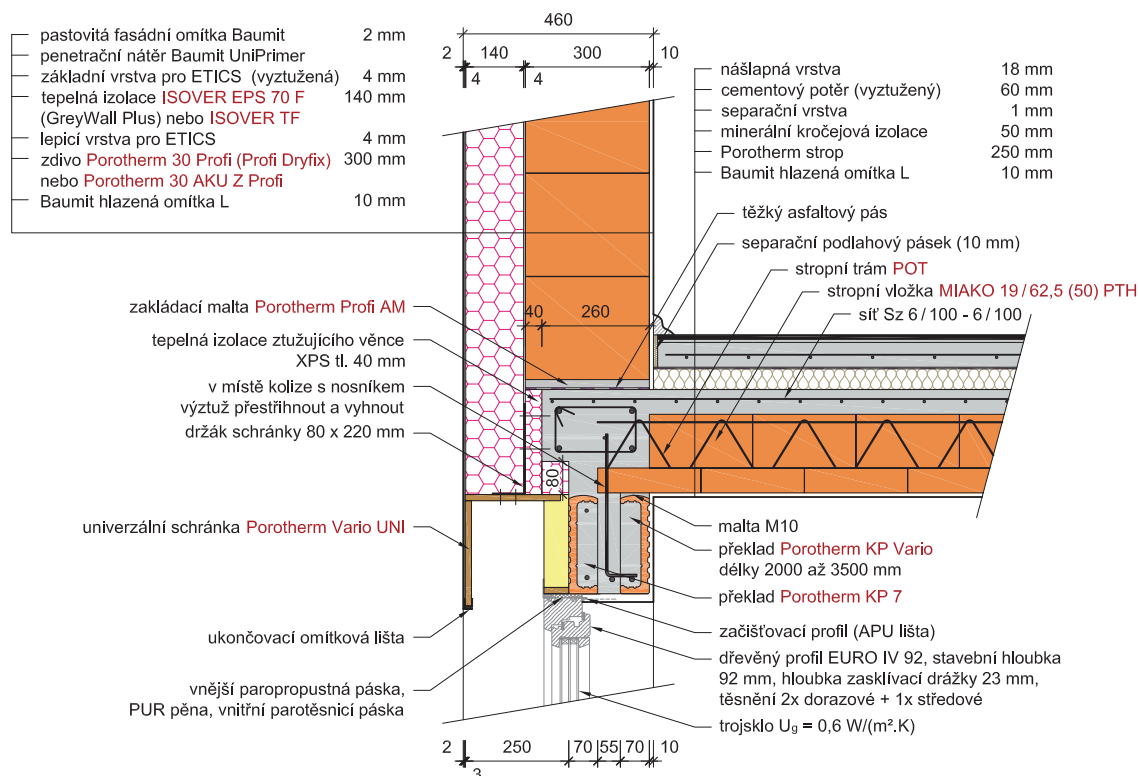
Konstrukční detaily překladvů Porotherm KP Vario UNI pro rolety a žaluzie v ETICS



Překlad Porotherm KP Vario UNI délky 1 000 až 1 750 mm ve stěně tl. 300 mm + ETICS, strop tl. 250 mm



Překlad Porotherm KP Vario délky 2 000 až 3 500 mm ve stěně tl. 300 mm + ETICS, strop tl. 250 mm



Změny technických údajů vyhrazeny. Odkaz na způsob zabudování (montáž) se rozumí jako doporučení výrobce; toto vychází ze současného stavu našich poznatků ověřených v praxi. Vydáním tohoto informačního listu ztrácejí všechny předchozí svou platnost.

Porotherm KP Vario UNI

univerzální schránka
pro rolety a žaluzie



Wienerberger cihlářský průmysl, a. s.
Plachého 388/28
370 46 České Budějovice
tel.: +420 383 826 111
gsm: +420 727 326 111
fax: +420 383 826 315
www.wienerberger.cz
info@wienerberger.cz
zákaznická linka: 844 111 123


Wienerberger